



Wassergewinnungsanlage „Deisterquellen“ Antrag auf Bewilligung gem. §§ 8, 10 WHG

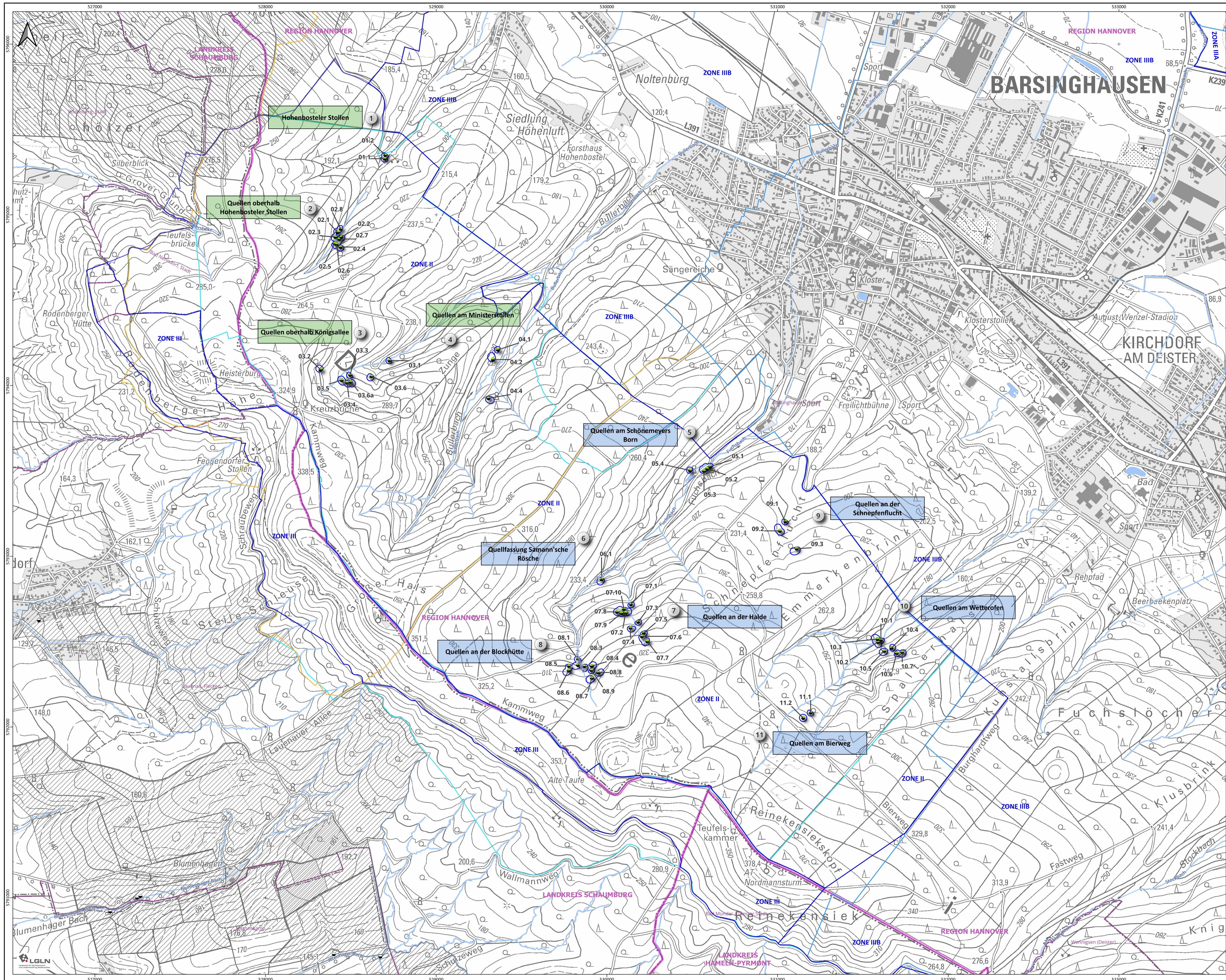
Heft DQ 3:
Lageplan

Barsinghausen, Dezember 2025

Region Hannover
Stadt Barsinghausen

Aufgestellt durch:
GeoFIRM Ronschke & Voss Hydrogeologie GbR
Lindenallee 2
31542 Bad Nenndorf





Legende

Stadtwerke Barsinghausen GmbH
 ● Quellschacht, Mundloch, Sammelschacht

- WGA Gruppe Höhenbostel (HQ)**
- (1) Höhenbosteler Stollen (Mundloch)
 - (2) Quellen oberhalb Höhenbosteler Stollen
 - (3) Quellen oberhalb Königsallee
 - (4) Quellen am Ministerstollen
- WGA Gruppe Barsinghausen (BQ)**
- (5) Quellen am Schönmeyers Born
 - (6) Quellfassung Samann'sche Rösche
 - (7) Quellen an der Halde
 - (8) Quellen an der Blockhütte
 - (9) Quellen an der Schnepfenflucht
 - (10) Quellen am Wetterofen
 - (11) Quellen am Bierweg

weitere Entnahmen öffentl. Wasserversorgung
 ● Samtgem. Rodenberg: Quellenstandort

- Wasser- und Heilquellenschutzgebiete (WSG, HQSG)**
- WSG Deister-Deistervorland
 Zone I, II, III sowie IIIA und IIIB
 Abgrenzung eines Verordnungsentwurfs
 - WSG Deisterquellen, amt. Festsetzung d. Verordnung
 - WSG Eckerde, amt. Festsetzung d. Verordnung
 - WSG Landringhausen, amt. Festsetzung d. Verord.
 - WSG Feggendorf, Lauenau, Altenhagen II,
 Zone I, II und III
 amt. Festsetzung d. Verordnung
 - HQSG Bad Nenndorf
 ungegliedert
 Abgrenzungsentwurf von 1976

- weitere Grenzen/Zeichen**
- Gewässernetz (NLWK 2024)
 - Gemeindegrenze
 - Regions-/Landkreisgrenze

Verwendete Geodaten / Quellenvermerk:
 Fachdaten:
 GKG (L 181) (2025), © NLWK (2024) | © SW Barsinghausen GmbH (2024), © Wasserverband
 Garßen-Neustadt (2025), © Wasserverband Nordharzburg (2024) | © GeoFIRM Ronische & Voss
 Hydrologie GbR (2024) | © ARGE Geofirma Schmidt & Hollender (2023)
 Karten- und Geodatenanfragen:
 © GeoBasis-DE / UGK (Feb. 2024) CC-BY 4.0 (https://nls-geoportal.hub.arcgis.com/)
 Creative Commons: https://creativecommons.org/licenses/by/4.0/
 Koordinatenbezugssystem (KRS): ETRS89 / UTM zone 32N (EPSG:25832)

STADTWERKE Barsinghausen
 REGIONAL FOND / FCH GENIAL

Stadtwerke Barsinghausen GmbH
 Poststraße 1, 30890 Barsinghausen
 Wasserwerk Eckerde

Wassergewinnungsanlage „Deisterquellen“
 Antrag auf Bewilligung gem. §§ 8, 10 WHG
 Heft DQ 3:
 Lageplan der Wassergewinnungsanlage „Deisterquellen“

Lageplan 1 : 10 000
WGA "Deisterquellen"

Maßstab 1 : 10 000
 (Ausgabeformat DIN A1)

100 0 100 200 300 400 500 m

EDV: WWA_NW_103223_194001_10_01_Lageplan_OGSA-GIS Bearbeiter: R. Ronische

GeoFIRM Lindendalle 2 Projekt-Nr.: 103223
 Ronische & Voss 31542 Bad Nenndorf
 Hydrologie GbR Info@geofirm.de Datum: Dez. 2025

Anlage